

Application

Enceinte climatique 1m³
Froid Chaud Vide Humide
-65°C / +200°C
1 mbar

Branch

- Industrie électronique

Application

Essais combinés température, humidité et dépression sur des équipements électroniques alimentés sous une tension de 6000 volts maximum.

Description de l'équipement

Ensemble comprenant :

- La chambre d'essais avec dans le fond la zone technique de conditionnement.
- La machinerie à l'arrière avec l'armoire électrique.
- Le tableau de commande en façade de l'armoire électrique.
- Pilotage et supervision par **SPIRALE** et commande par écran tactile.



Climatic chamber 1m³
Hot Cold Humidity Vacuum
-65°C / +200°C
1 mbar

Branch

- Electronic industry

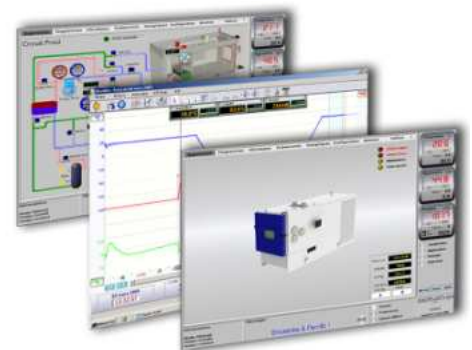
Application

Temperature, humidity and depression combined tests on electronics components powered with a tension of less than 6000 volts.

Description of the equipment

The unit including :

- The test space with its conditioning at the rear.
- The machinery at the back with the electrical cabinet.
- The control board in front of the electrical cabinet.
- Supervision with **SPIRALE** and control thru a touch panel.



Caractéristiques techniques

- **Température**

Plage : -65°C à +200°C

Vitesse de refroidissement :
10°C/min. moyen de +174°C à -37°C à vide

Vitesse de chauffage :
10°C/min. moyen de -37°C à +175°C à vide

Stabilité de température $\leq \pm 0,5^\circ\text{C}$.

Dissipation du spécimen en test : 2 kW à -30°C.

- **Hygrométrie**

Plage de température : +10°C à +95°C

Plage d'hygrométrie : 10 à 98 % HR sans dissipation et sous vide (durée max de 4h).

Homogénéité : $\pm 3\%$ à 10 cm des parois.

- **Vide**

Plage : De la PA à 1mbar

Sur la plage de 100°C à -65°C

- **Homogénéité de l'encainte**

Homogénéité de température : $\pm 2^\circ\text{C}$ à 10 cm des parois.

Homogénéité d'hygrométrie : $\pm 3\%$ à 10 cm des parois.

- **Dimensions (mm)**

	Volume d'essais	Volume Hors-tout
Largeur	1 000	1 580
Profondeur	1 000	4 464
Hauteur	1 000	2 470

Technical Data

- **Temperature**

Range : -65°C to +200°C

Average cooling rate :
10°C/min from +174°C to -37°C with vacuum

Average heating rate :
10°C/min from -37°C to +175°C with vacuum

Stability of temperature $\leq \pm 0,5^\circ\text{C}$

Specimen dissipation in test: 2 kW at -30°C.

- **Hygrometry**

Range of temperature : from +10°C to +95°C

Range of hygrometry : 10 to 98% HR without dissipation and vacuum (during 4h max).

Homogeneity : $\pm 3\%$ to 10 cm of the walls.

- **Vacuum**

Range : Pa with 1mbar

On the range of 100°C with -65°C

- **Homogeneity of the chamber**

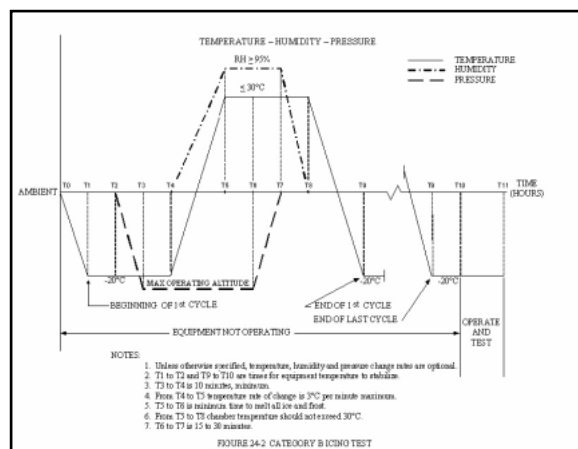
Homogeneity of temperature : $\pm 2^\circ\text{C}$ at 10 cm of the walls.

Homogeneity of hygrometry : $\pm 3\%$ at 10 cm of the walls.

- **Dimensions (mm)**

	Test Space	External Dimensions
Width	1 000	1 580
Depth	1 000	4 464
Height	1 000	2 470

Essais combinés température / Humidité / Pression (Icing test) selon les normes DO 160E et MIL - SID - 810D



Temperature / Humidity / Pressure combined tests (Icing test) according to standards DO 160E and MIL - SID - 810D